





Půdorys učebny a laboratoře chemie

LEGENDA ZNAČENÍ:

<p>S1</p> <p>přisazené stropní svítidlo</p> <p>rozměry 1200x306x47mm, 4004lm, 4000K, 32W, CRI 80</p>	
<p>S2</p> <p>přisazené stropní svítidlo</p> <p>rozměry 1200x306x47mm, 4004lm, 4000K, 16W, PMMA čočka s reflektorem</p>	
<p>S1 N</p> <p>přisazené stropní nouzové svítidlo</p> <p>rozměry 1200x306x47mm, 32W, 4004lm, 4000K, autonomní 1h</p>	
<p>N1</p> <p>nástěnné nouzové svítidlo</p> <p>rozměry cca 337x289x57mm, autonomní 1h</p>	

PODHLIEDY

5211 SDK podhled	<i>Nosná stropní konstrukce stávající</i> Vzdutová mezera Dvouúrovňový křížový rošt z montážních a nosných CD profilů na přímých závěsech, světlén 150mm SDK impregnovaná RBA Celkem:	87,5 12,5 100
5212 SDK akustický podhled	<i>Nosná stropní konstrukce stávající</i> Vzdutová mezera Izolace z řetězové vlny Jednourovňový křížový rošt z montážních a nosných CD profilů na přímých závěsech, světlén cca 130mm Dřevěný SDK 8/18Q, s bílou tkaninou Celkem:	37,5 50 12,5 100

poznámky:

1. Napojení na stěnu s příznakou stěnovou spárou, tl. 15mm
2. Děrování SDK bude odsazen cca 300mm od vnějšího okraje překladu.
3. Kastl pro zabudování rolet do SDK podhledu. Nutná koordinace rozměrů dle dodaných rolet.

Informace z tohoto dokumentu mohou být použity jen v souvislosti s tímto projektem. Informace nacházející se na tomto dokumentu nesmí být svedlečné změněny, doplněny nebo odstraněny. V případě, že bude potřebné provést jakékoliv změny v tomto dokumentu, musí být tyto změny schváleny písemně jedním z autorů tohoto dokumentu. Každá změna musí být zaznamenána v seznamu změn. Každá změna musí být zaznamenána v seznamu změn. Každá změna musí být zaznamenána v seznamu změn.

VÝŠKOVÝ SYSTÉM BALT PO VYROVNÁNÍ, +/-0,000

NÁZEV AKCE:

**Odborné učebny v objektu ZŠ Za
Chlumem 824, Bílina**

STUPĚŇ:

Dokumentace pro provedení stavby

ČÁST:

D.1. STAVEBNÍ OBJEKT UČEBNA A LABORATOR ČHEMIE

ČÍSLO PARÉ VYPRACOVAL: 1-50
Ing. arch. Jan Heller
MÉRITKO:

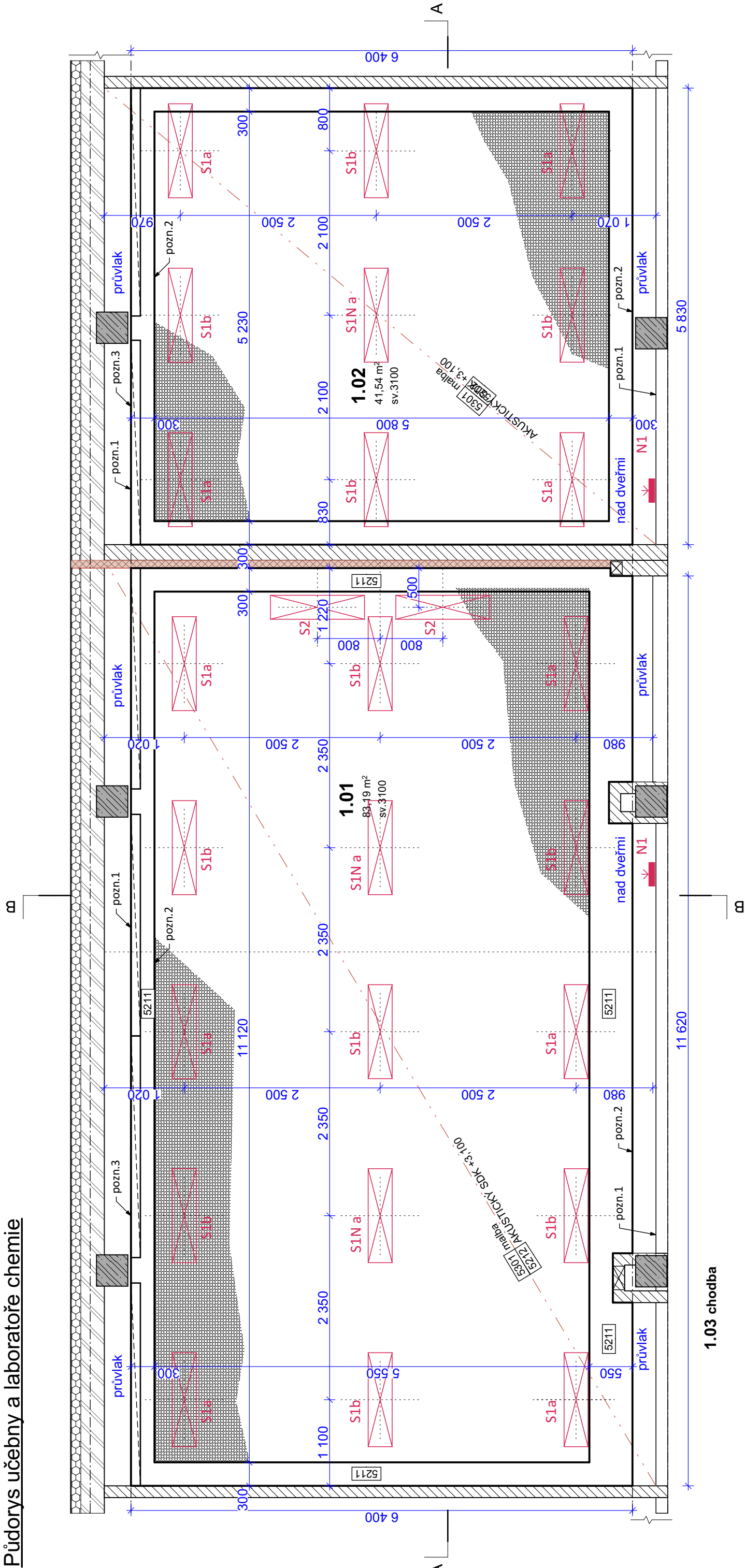
ČÍSLO VÝKRESU:

DATUM:
02-2024

NÁZEV VÝKRESU:

Koordinální výkres podhledů

1.NP - chemie



1.03 chodba

[illegible]